

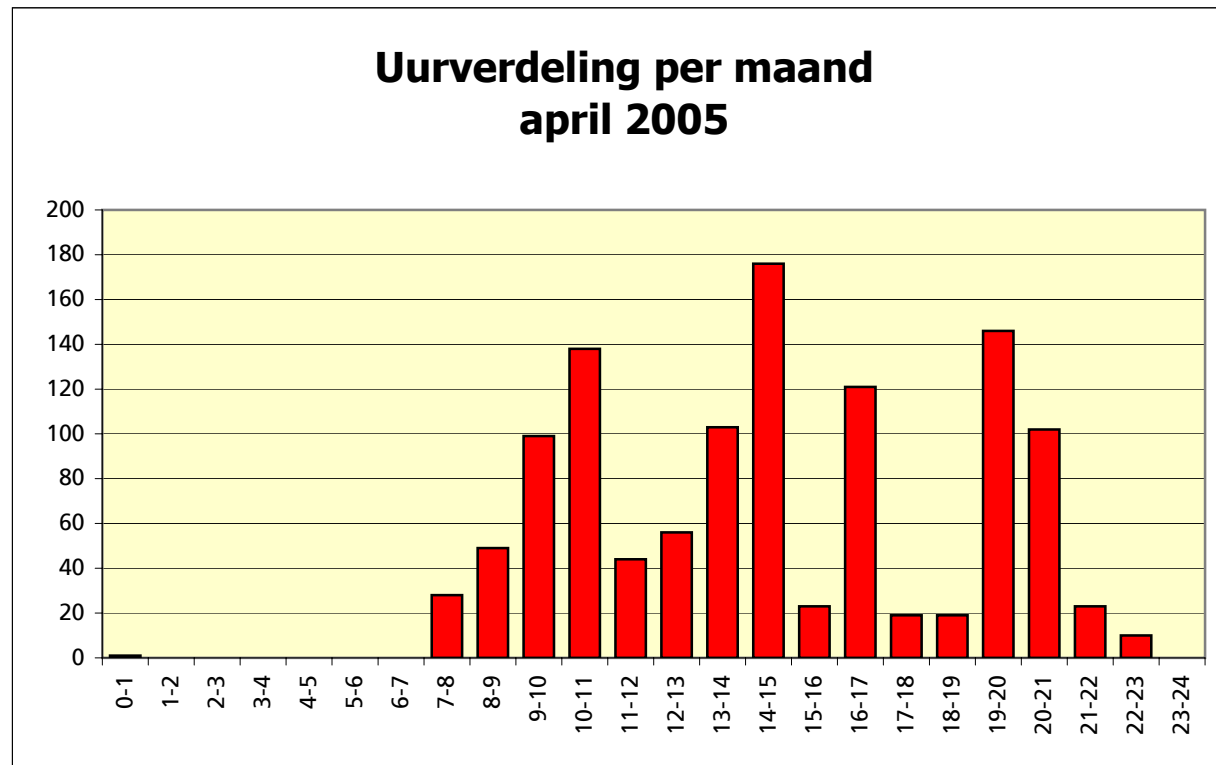
Samenvating meetgegevens meetpost 92 - Lijnden
Periode: 01 april 2005 t/m 30 april 2005

Top 10 grootste LAmax

Datum	Tijd	LAmax	Sel	Leq	duur	baan	type	A/D
24-apr-05	16:23:00	90,8	99,5	83,8	37	36C	B742	D
29-apr-05	20:12:00	89,4	93,0	81,3	15	18C	A306	A
24-apr-05	19:34:00	88,6	97,5	80,7	48	36C	B742	D
21-apr-05	14:12:00	87,5	97,1	80,9	42	36C	B742	D
16-apr-05	09:51:00	87,2	97,4	79,7	59	36C	B742	D
29-apr-05	20:02:00	86,9	96,0	77,1	76	18C	A30B	A
16-apr-05	10:27:00	86,8	95,7	79,6	41	36C	B744	D
23-apr-05	20:16:00	86,3	95,7	79,5	42	36C	B744	D
24-apr-05	14:20:00	86,3	95,7	79,3	44	36C	B742	D
24-apr-05	20:24:00	86,1	95,5	79,3	42	36C	B744	D

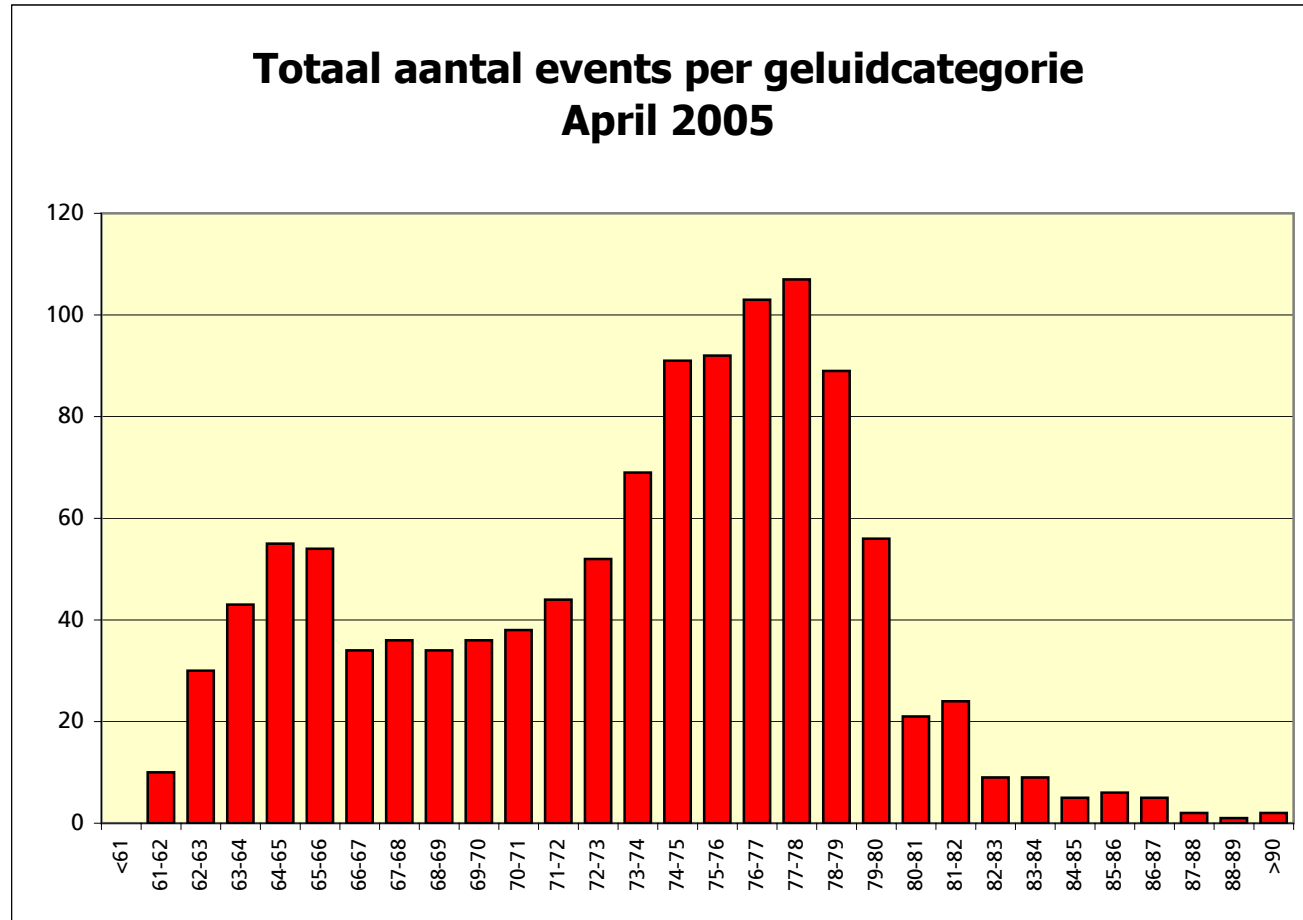
Maandtotaal verdeeld over etmaal

Tijdstip	Aantal
0-1	1
1-2	0
2-3	0
3-4	0
4-5	0
5-6	0
6-7	0
7-8	28
8-9	49
9-10	99
10-11	138
11-12	44
12-13	56
13-14	103
14-15	176
15-16	23
16-17	121
17-18	19
18-19	19
19-20	146
20-21	102
21-22	23
22-23	10
23-24	0
Totaal	1157



Maandtotaal verdeeld over LAmax

LAmax	Aantal
<61	0
61-62	10
62-63	30
63-64	43
64-65	55
65-66	54
66-67	34
67-68	36
68-69	34
69-70	36
70-71	38
71-72	44
72-73	52
73-74	69
74-75	91
75-76	92
76-77	103
77-78	107
78-79	89
79-80	56
80-81	21
81-82	24
82-83	9
83-84	9
84-85	5
85-86	6
86-87	5
87-88	2
88-89	1
>90	2
Totaal	1157



Maandtotaal verdeeld per dag(inclusief baangebruik per dag)

Tijdstip	Aantal	Landen 18C	Starten 36C
01-apr-05	6	181	0
02-apr-05	4	160	0
03-apr-05	6	156	0
04-apr-05	12	91	0
05-apr-05	6	172	0
06-apr-05	42	155	0
07-apr-05	5	0	0
08-apr-05	21	0	21
09-apr-05	3	0	0
10-apr-05	2	40	0
11-apr-05	5	138	0
12-apr-05	8	97	0
13-apr-05	8	142	0
14-apr-05	2	46	0
15-apr-05	17	40	0
16-apr-05	90	0	99
17-apr-05	68	38	68
18-apr-05	5	37	0
19-apr-05	4	0	0
20-apr-05	1	0	0
21-apr-05	162	0	176
22-apr-05	53	150	47
23-apr-05	136	0	143
24-apr-05	157	0	162
25-apr-05	247	0	316
26-apr-05	10	233	0
27-apr-05	13	90	0
28-apr-05	17	207	0
29-apr-05	42	350	0
30-apr-05	5	185	0
Totaal	1157	2708	1032

