

Samenvating meetgegevens meetpost 92 - Lijnden

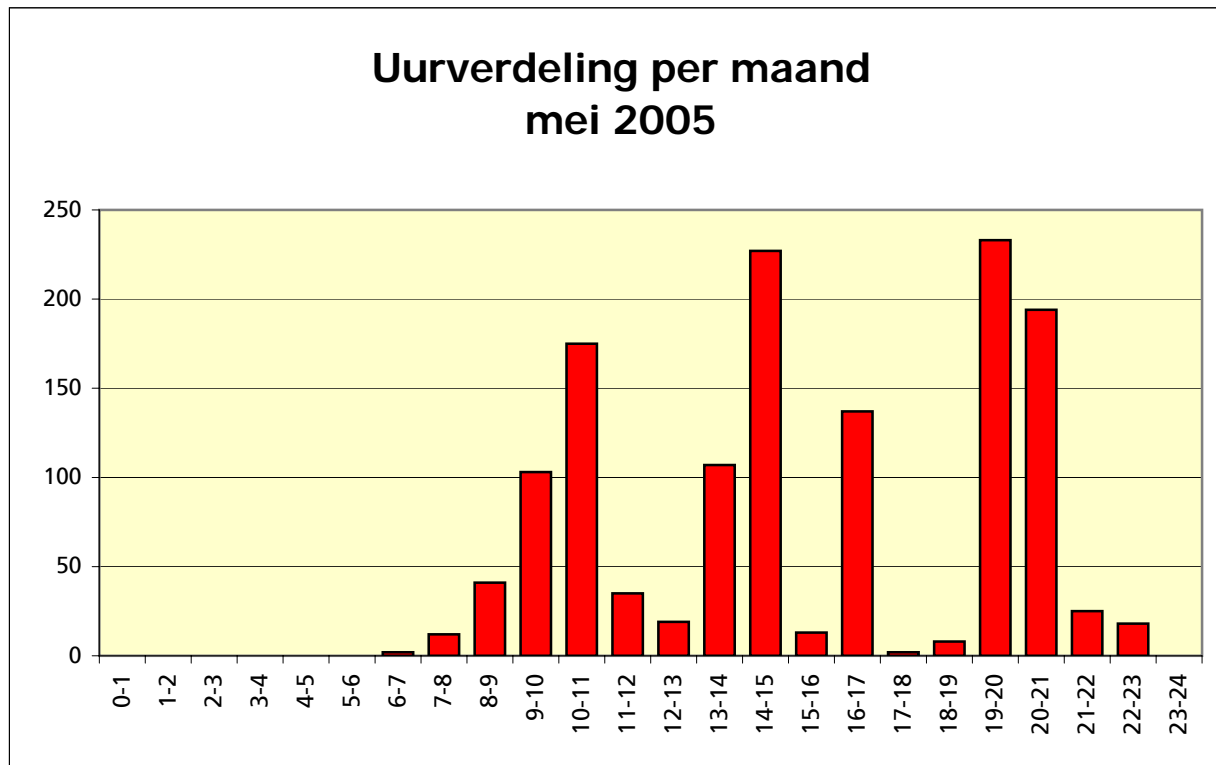
Periode: 01 mei 2005 t/m 31 mei 2005

Top 10 grootste LAmax

Datum	Tijd	LAmax	Sel	Leq	duur	baan	type	A/D
14-mei-05	19:32:00	92,0	99,8	83,5	42	36C	B742	D
13-mei-05	15:05:00	90,6	99,7	83,4	42	36C	B742	D
13-mei-05	14:50:00	90,3	98,2	82,1	40	36C	B742	D
17-mei-05	13:38:00	88,8	98,5	81,7	48	36C	B742	D
14-mei-05	20:37:00	88,8	97,7	80,1	57	36C	MD83	D
13-mei-05	14:09:00	88,5	97,2	80,5	46	36C	B742	D
09-mei-05	13:44:00	88,0	97,3	81,3	40	36C	B741	D
14-mei-05	10:33:00	87,7	96,6	81,3	34	36C	B744	D
11-mei-05	13:52:00	87,6	96,9	81,2	37	36C	B741	D
15-mei-05	10:22:00	87,6	96,2	80,6	36	36C	B744	D

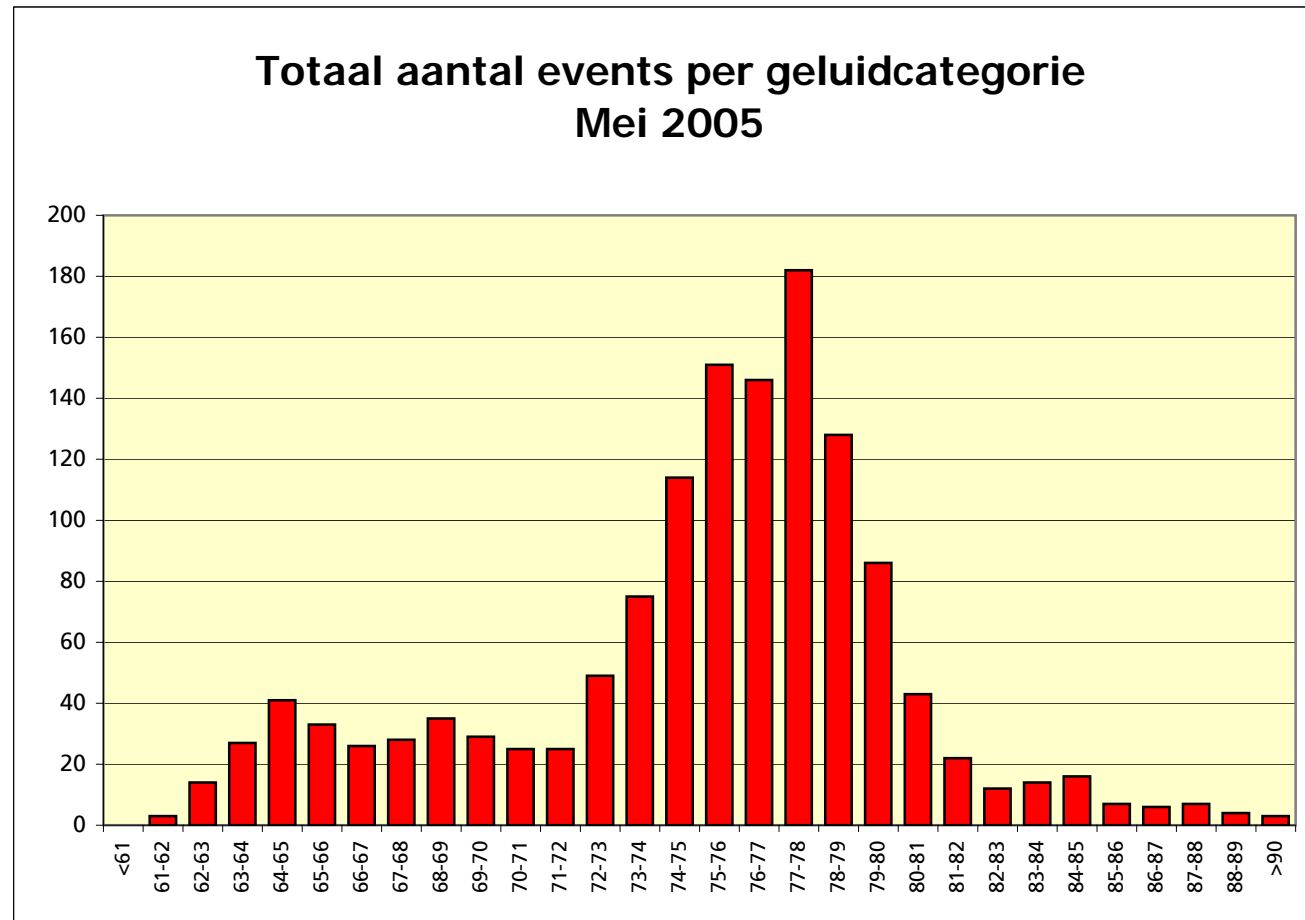
Maandtotaal verdeeld over etmaal

Tijdstip	Aantal
0-1	0
1-2	0
2-3	0
3-4	0
4-5	0
5-6	0
6-7	2
7-8	12
8-9	41
9-10	103
10-11	175
11-12	35
12-13	19
13-14	107
14-15	227
15-16	13
16-17	137
17-18	2
18-19	8
19-20	233
20-21	194
21-22	25
22-23	18
23-24	0
Totaal	1351



Maandtotaal verdeeld over LAmax

LAmax	Aantal
<61	0
61-62	3
62-63	14
63-64	27
64-65	41
65-66	33
66-67	26
67-68	28
68-69	35
69-70	29
70-71	25
71-72	25
72-73	49
73-74	75
74-75	114
75-76	151
76-77	146
77-78	182
78-79	128
79-80	86
80-81	43
81-82	22
82-83	12
83-84	14
84-85	16
85-86	7
86-87	6
87-88	7
88-89	4
>90	3
Totaal	1351



Maandtotaal verdeeld per dag(inclusief baangebruik per dag)

Tijdstip	Aantal	Landen 18C	Starten 36C
01-mei-05	2	191	0
02-mei-05	1	83	0
03-mei-05	2	138	0
04-mei-05	4	63	0
05-mei-05	1	68	0
06-mei-05	0	0	0
07-mei-05	4	50	0
08-mei-05	1	2	0
09-mei-05	100	0	123
10-mei-05	139	0	168
11-mei-05	157	0	167
12-mei-05	158	0	169
13-mei-05	135	0	144
14-mei-05	142	0	151
15-mei-05	143	0	148
16-mei-05	41	105	43
17-mei-05	190	0	212
18-mei-05	7	182	0
19-mei-05	27	204	0
20-mei-05	11	192	0
21-mei-05	6	129	0
22-mei-05	15	162	0
23-mei-05	9	174	0
24-mei-05	17	203	0
25-mei-05	5	230	0
26-mei-05	12	183	0
27-mei-05	6	190	0
28-mei-05	3	64	0
29-mei-05	4	63	0
30-mei-05	4	48	0
31-mei-05	5	72	0
Totaal	1351	2796	1325

