

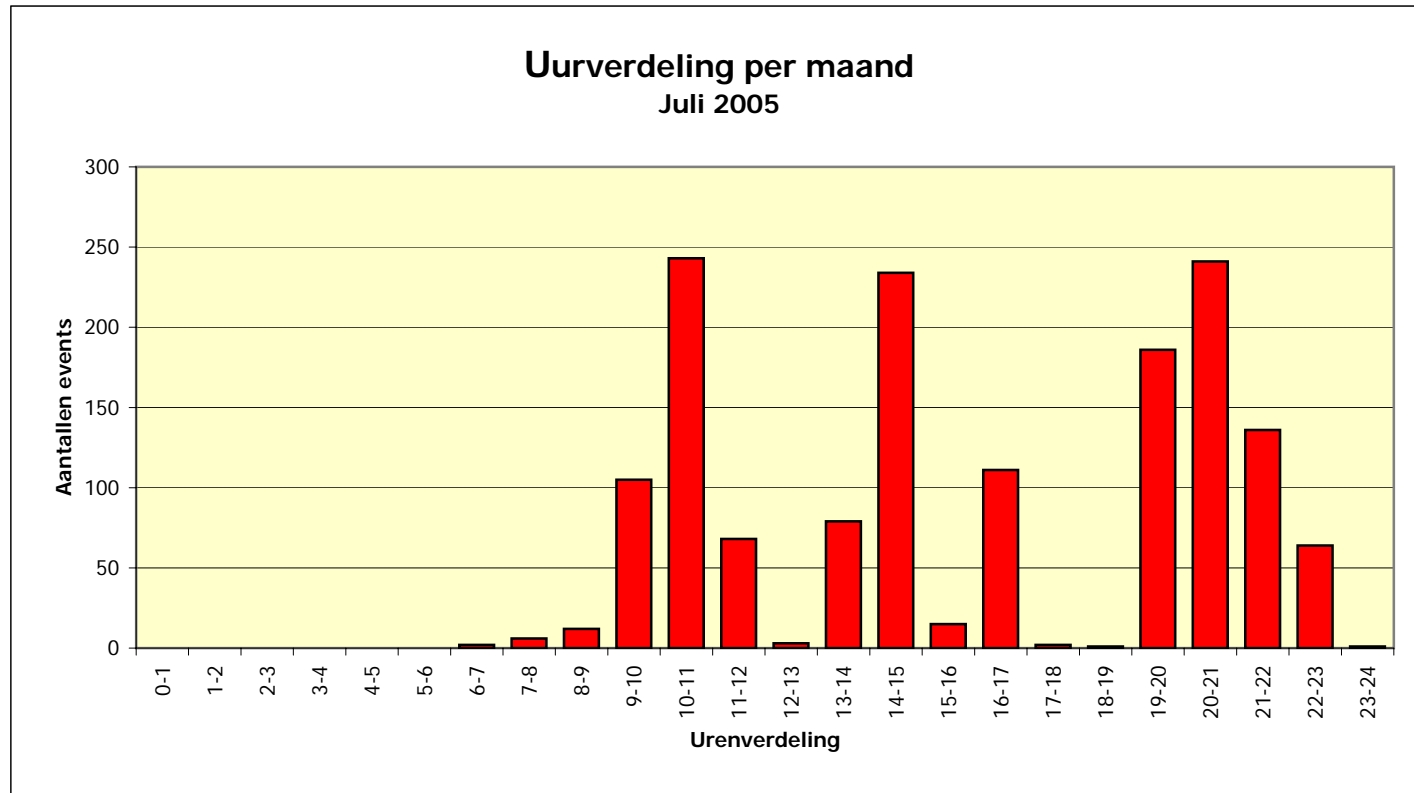
**Samenvatting meetgegevens meetpost 92 - Lijnden**  
**Periode: 01 juli 2005 t/m 31 juli 2005**

**Top 10 grootste LAmax**

<b>Datum</b>	<b>Tijd</b>	<b>LAmax</b>	<b>Sel</b>	<b>Leq</b>	<b>duur</b>	<b>baan</b>	<b>type</b>	<b>A/D</b>
10-jul-05	14:41:00	92,8	100,9	85,6	34	36C	B742	D
11-jul-05	14:32:00	89,9	98,6	82,8	38	36C	B742	D
11-jul-05	11:09:00	89,3	99,1	83,0	41	36C	B742	D
11-jul-05	14:27:00	88,7	97,6	81,7	39	36C	B742	D
16-jul-05	09:54:00	88,6	97,6	81,6	40	36C	A124	D
16-jul-05	14:18:00	88,0	97,4	81,3	41	36C	B742	D
10-jul-05	16:01:00	87,8	97,0	81,6	35	36C	B742	D
16-jul-05	11:18:00	87,8	97,0	80,3	47	36C	B742	D
16-jul-05	20:31:00	87,8	96,5	79,2	54	36C	MD83	D
11-jul-05	20:28:00	87,7	96,4	80,7	37	36C	B744	D

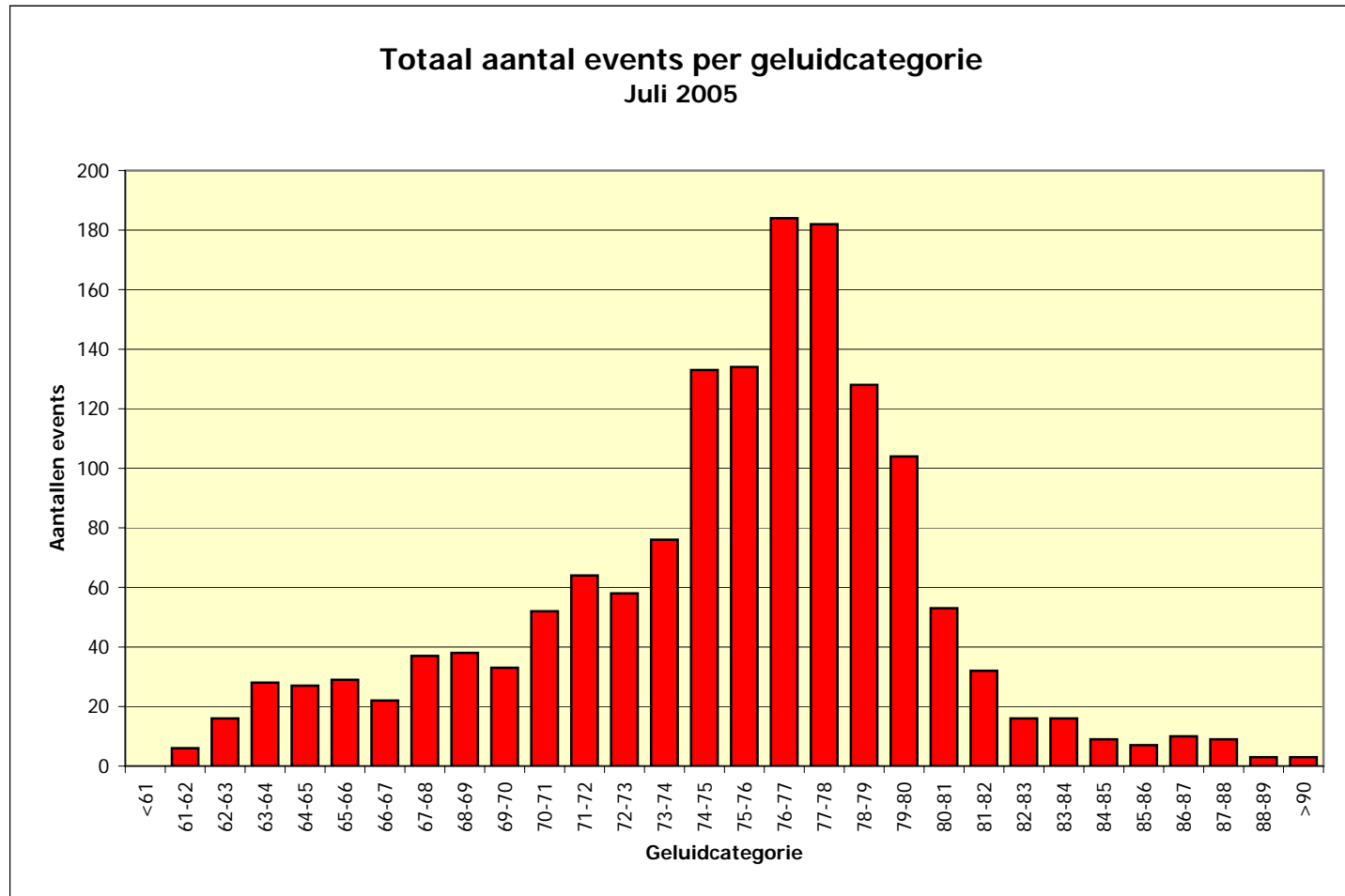
## Maandtotaal verdeeld over etmaal

Tijdstip	Aantal
0-1	0
1-2	0
2-3	0
3-4	0
4-5	0
5-6	0
6-7	2
7-8	6
8-9	12
9-10	105
10-11	243
11-12	68
12-13	3
13-14	79
14-15	234
15-16	15
16-17	111
17-18	2
18-19	1
19-20	186
20-21	241
21-22	136
22-23	64
23-24	1
<b>Totaal</b>	<b>1509</b>



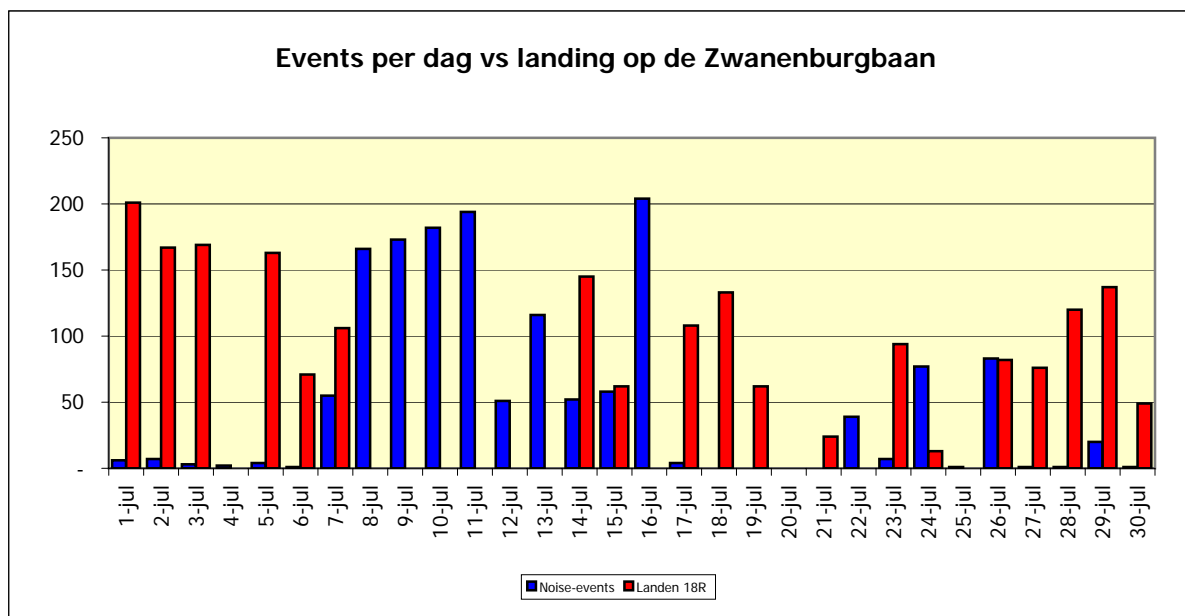
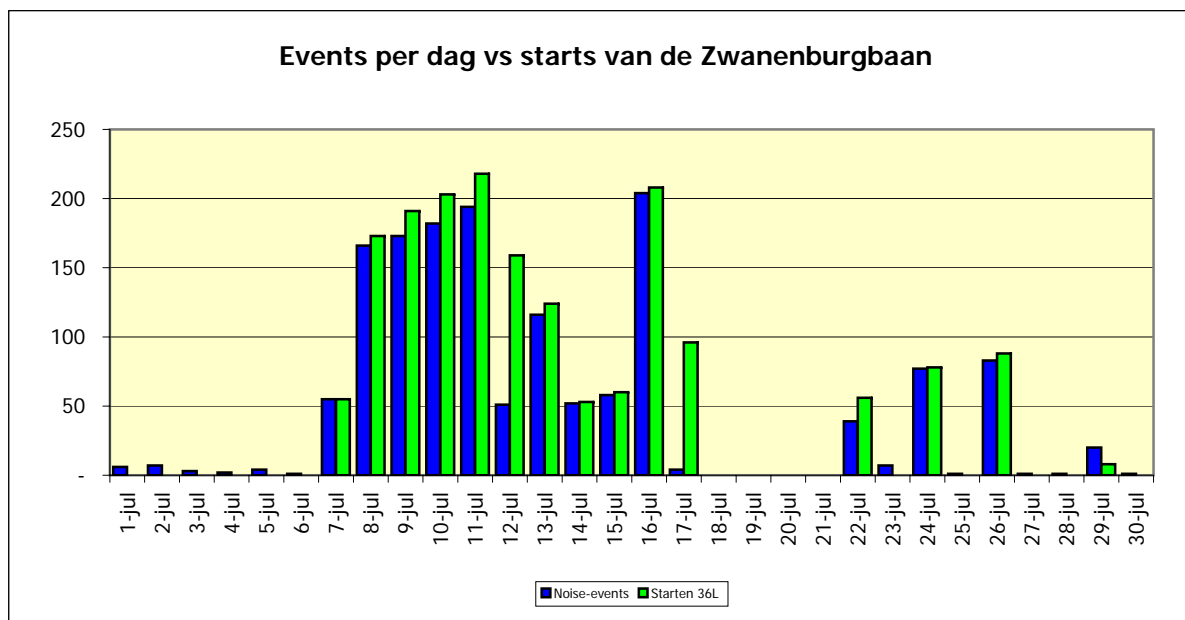
## Maandtotaal verdeeld over LAmax

LAmax	Aantal
<61	0
61-62	6
62-63	16
63-64	28
64-65	27
65-66	29
66-67	22
67-68	37
68-69	38
69-70	33
70-71	52
71-72	64
72-73	58
73-74	76
74-75	133
75-76	134
76-77	184
77-78	182
78-79	128
79-80	104
80-81	53
81-82	32
82-83	16
83-84	16
84-85	9
85-86	7
86-87	10
87-88	9
88-89	3
>90	3
<b>Totaal</b>	<b>1509</b>



## Maandtotaal verdeeld per dag(inclusief baangebruik per dag)

Tijdstip	Aantal	Landen 18C	Starten 36C
01-jul-05	6	201	-
02-jul-05	7	167	-
03-jul-05	3	169	-
04-jul-05	2	-	-
05-jul-05	4	163	-
06-jul-05	1	71	-
07-jul-05	55	106	55
08-jul-05	166	-	173
09-jul-05	173	-	191
10-jul-05	182	-	203
11-jul-05	194	-	218
12-jul-05	51	-	159
13-jul-05	116	-	124
14-jul-05	52	145	53
15-jul-05	58	62	60
16-jul-05	204	-	208
17-jul-05	4	108	96
18-jul-05	-	133	-
19-jul-05	-	62	-
20-jul-05	-	-	-
21-jul-05	-	24	-
22-jul-05	39	-	56
23-jul-05	7	94	-
24-jul-05	77	13	78
25-jul-05	1	-	-
26-jul-05	83	82	88
27-jul-05	1	76	-
28-jul-05	1	120	-
29-jul-05	20	137	8
30-jul-05	1	49	-
31-jul-05	1	-	-
<b>Totaal</b>	<b>1.509</b>	<b>1.982</b>	<b>1.770</b>



## Verdeling gemeten vluchten in hoogtecategoriën

< 1000 m	1472
1000 - 1500 m	20
1500 - 2000 m	14
2000 - 2500 m	3
2500 - 3000 m	0
> 3000 m	0
	1509

