

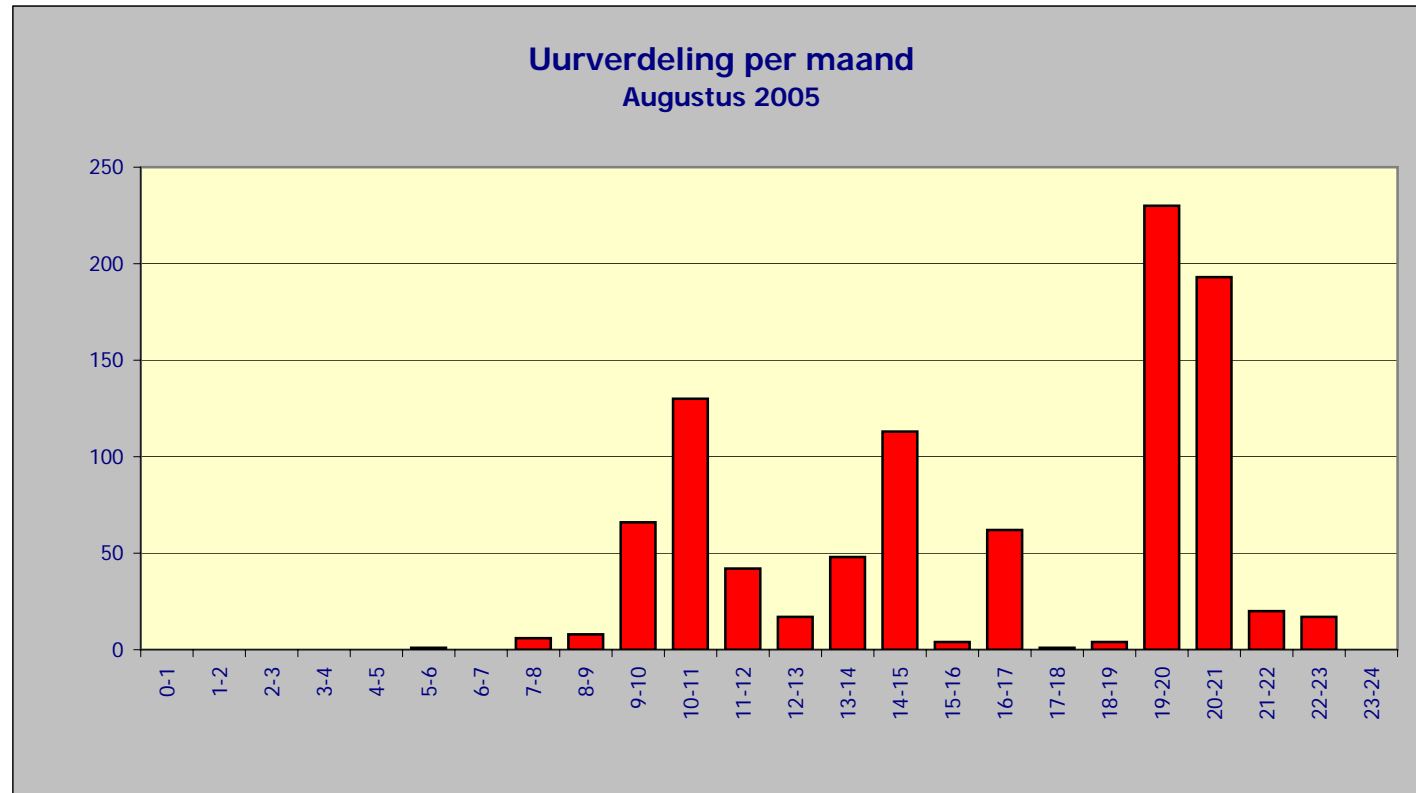
Samenvatting meetgegevens meetpost 92 - Lijnden
Periode: 01 augustus 2005 t/m 31 Augustus 2005

Top 10 grootste LAmax

Datum	Tijd	LAmax	Sel	Leq	duur	baan	type	A/D
02-aug-05	14:16:00	91,3	100,2	83,3	49	36C	B742	D
11-aug-05	13:33:00	89,5	97,9	81,2	47	36C	B742	D
01-aug-05	16:31:00	87,8	96,0	80,0	40	36C	B743	D
11-aug-05	19:34:00	87,8	96,6	80,5	40	36C	B743	D
01-aug-05	14:04:00	87,7	96,0	80,2	38	36C	B742	D
09-aug-05	20:15:00	87,7	96,1	80,0	41	36C	B744	D
05-aug-05	20:20:00	87,1	96,4	79,5	48	36C	B744	D
11-aug-05	14:35:00	87,1	97,2	80,2	50	36C	B742	D
11-aug-05	20:15:00	87,1	97,5	81,0	45	36C	MD83	D
08-aug-05	10:36:00	86,7	95,3	79,3	39	36C	B744	D

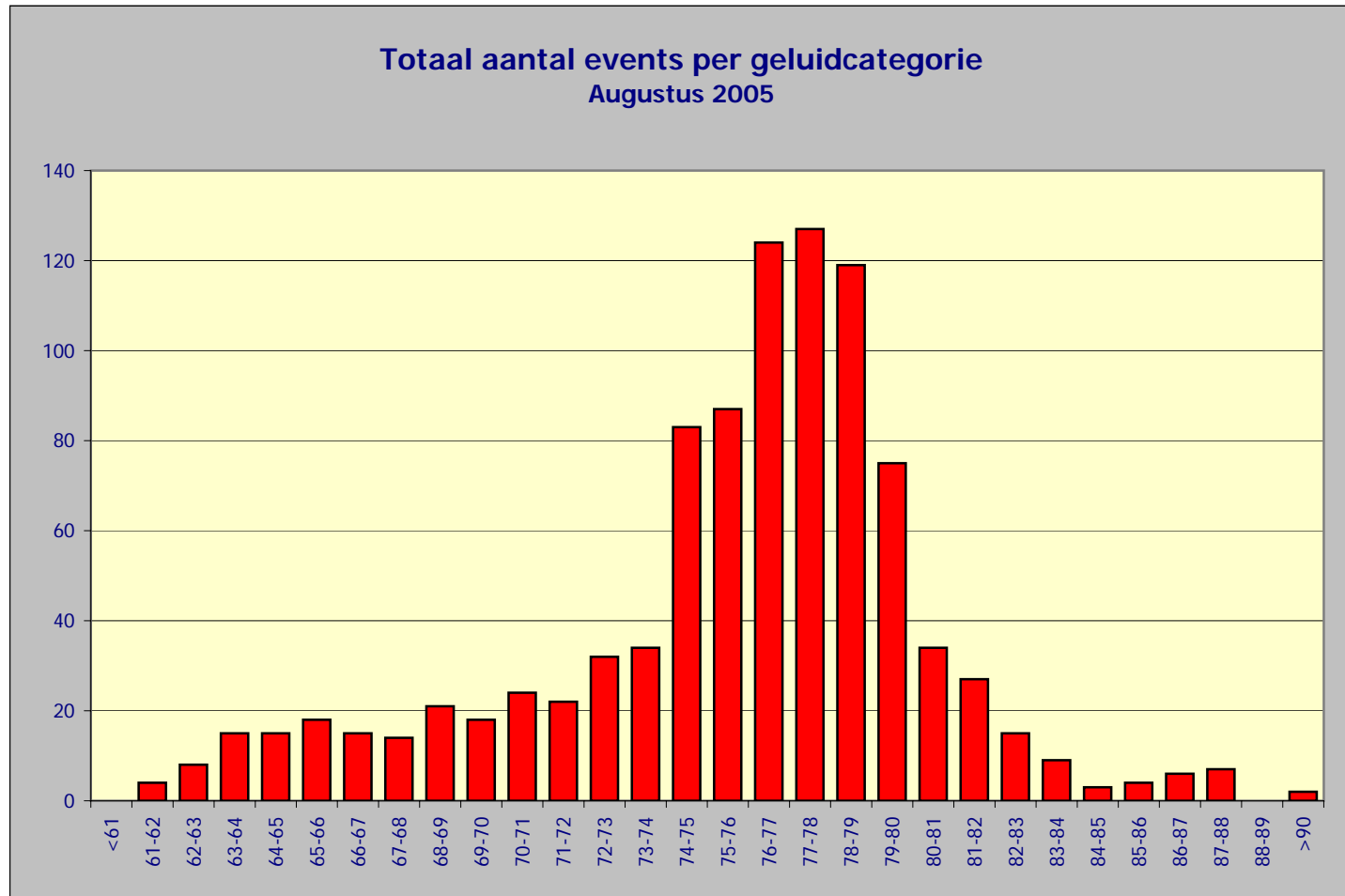
Maandtotaal verdeeld over etmaal

Tijdstip	Aantal
0-1	0
1-2	0
2-3	0
3-4	0
4-5	0
5-6	1
6-7	0
7-8	6
8-9	8
9-10	66
10-11	130
11-12	42
12-13	17
13-14	48
14-15	113
15-16	4
16-17	62
17-18	1
18-19	4
19-20	230
20-21	193
21-22	20
22-23	17
23-24	0
Totaal	962



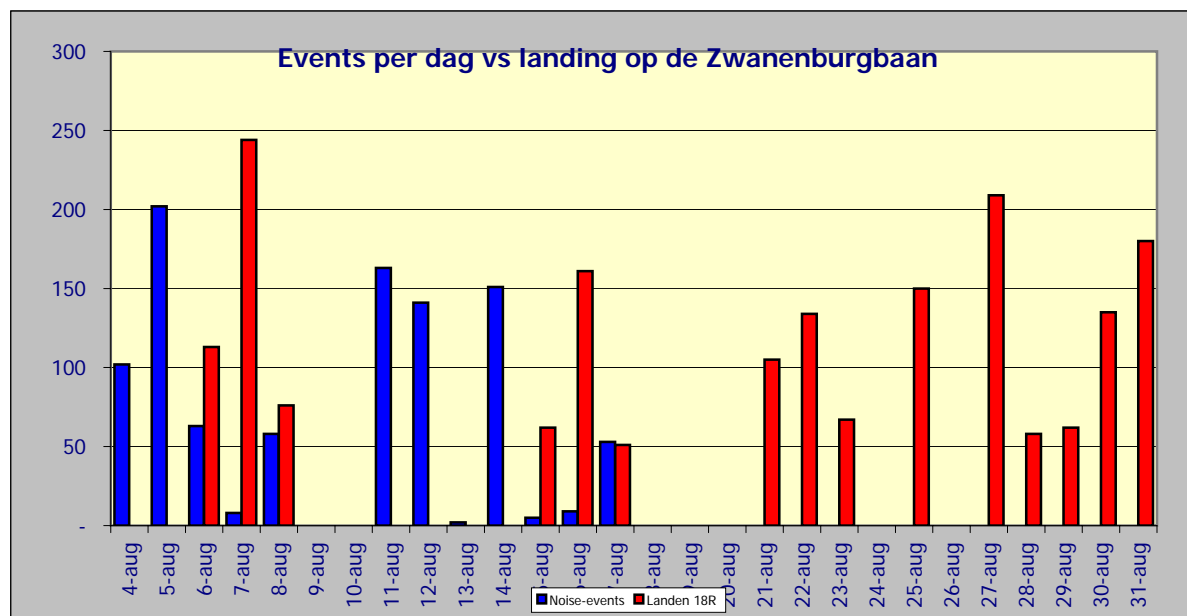
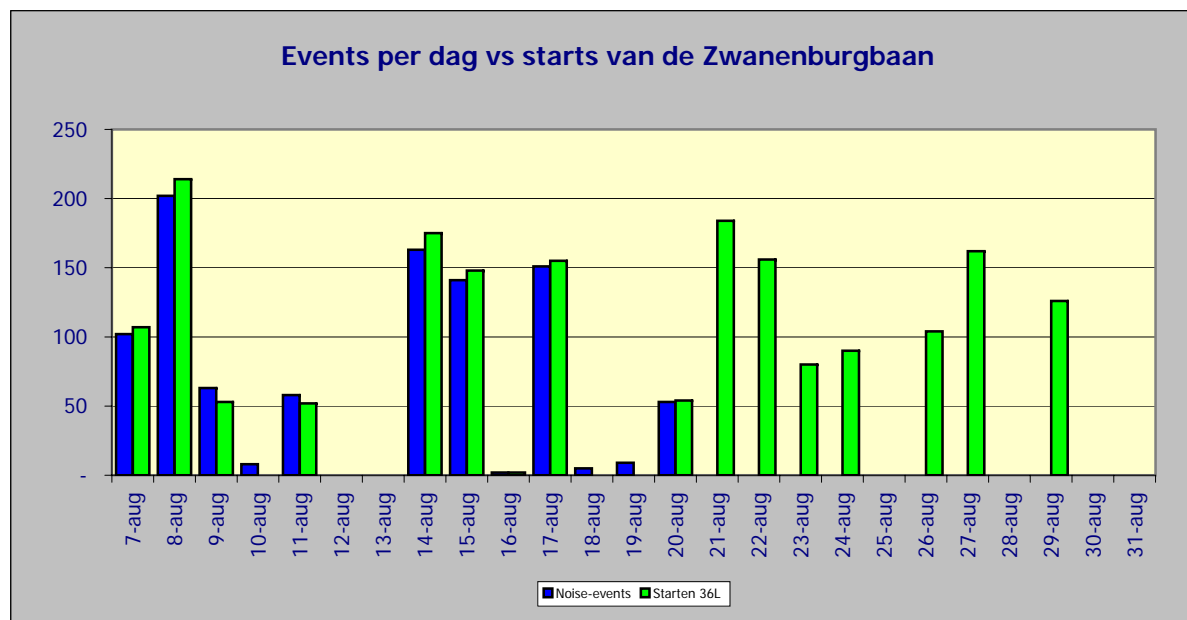
Maandtotaal verdeeld over LAmax

LAmax	Aantal
<61	0
61-62	4
62-63	8
63-64	15
64-65	15
65-66	18
66-67	15
67-68	14
68-69	21
69-70	18
70-71	24
71-72	22
72-73	32
73-74	34
74-75	83
75-76	87
76-77	124
77-78	127
78-79	119
79-80	75
80-81	34
81-82	27
82-83	15
83-84	9
84-85	3
85-86	4
86-87	6
87-88	7
88-89	0
>90	2
Totaal	962



Maandtotaal verdeeld per dag(inclusief baangebruik per dag)

Tijdstip	Aantal	Landen 18C	Starten 36C
01-aug-05	102	-	107
02-aug-05	202	-	214
03-aug-05	63	113	53
04-aug-05	8	244	-
05-aug-05	58	76	52
06-aug-05	-	-	-
07-aug-05	-	-	-
08-aug-05	163	-	175
09-aug-05	141	-	148
10-aug-05	2	-	2
11-aug-05	151	-	155
12-aug-05	5	62	-
13-aug-05	9	161	-
14-aug-05	53	51	54
15-aug-05	-	-	184
16-aug-05	-	-	156
17-aug-05	-	-	80
18-aug-05	-	105	90
19-aug-05	-	134	-
20-aug-05	-	67	104
21-aug-05	-	-	162
22-aug-05	-	150	-
23-aug-05	-	-	126
24-aug-05	-	209	-
25-aug-05	-	58	-
26-aug-05	-	62	-
27-aug-05	-	135	-
28-aug-05	-	180	-
29-aug-05	-	209	-
30-aug-05	-	-	169
31-aug-05	5	161	-
Totaal	962	2.177	2.031



Verdeling gemeten vluchten in hoogtecategorieën

< 1000 m	942
1000 - 1500 m	16
1500 - 2000 m	4
2000 - 2500 m	0
2500 - 3000 m	0
> 3000 m	0
	962

