

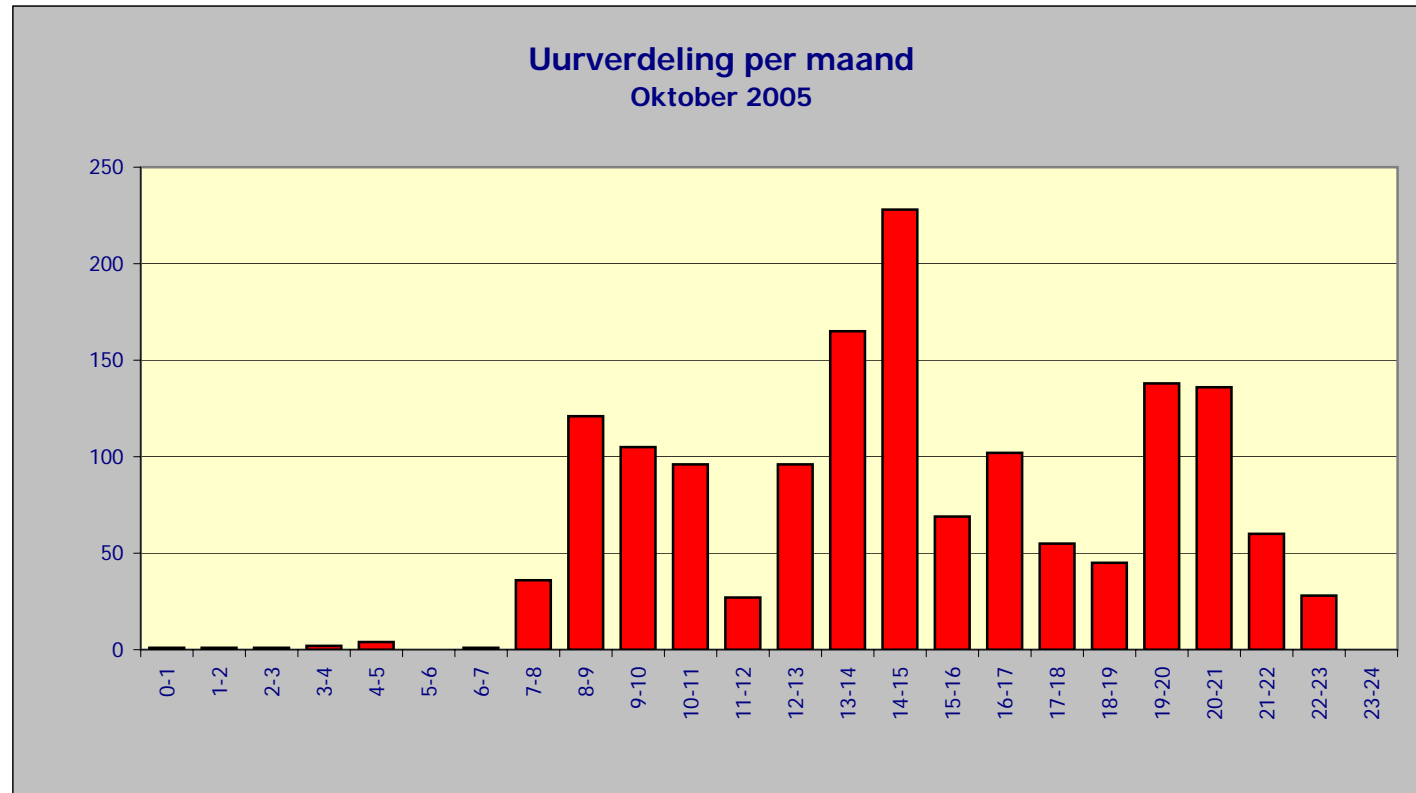
Samenvatting meetgegevens meetpost 92 - Lijnden
Periode: 01 Oktober 2005 t/m 31 Oktober 2005

Top 10 grootste LAmax

Datum	Tijd	LAmax	Sel	Leq	duur	baan	type	A/D
03-okt-05	16:24:00	90,4	99,4	83,7	37	36C	B743	D
14-okt-05	15:20:00	89,9	100,0	82,3	58	36C	B703	D
03-okt-05	10:02:00	89,8	98,8	83,4	35	36C	B742	D
04-okt-05	14:50:00	89,7	98,8	83,0	38	36C	B744	D
05-okt-05	13:26:00	89,7	98,4	82,7	37	36C	B742	D
02-okt-05	19:40:00	87,9	97,3	81,1	42	36C	B742	D
16-okt-05	14:45:00	87,0	96,4	80,1	43	36C	B742	D
02-okt-05	14:46:00	86,1	94,6	78,5	41	36C	MD11	D
03-okt-05	16:43:00	86,0	95,7	79,0	47	36C	MD11	D
16-okt-05	16:14:00	85,9	95,1	77,1	62	36C	MD11	D

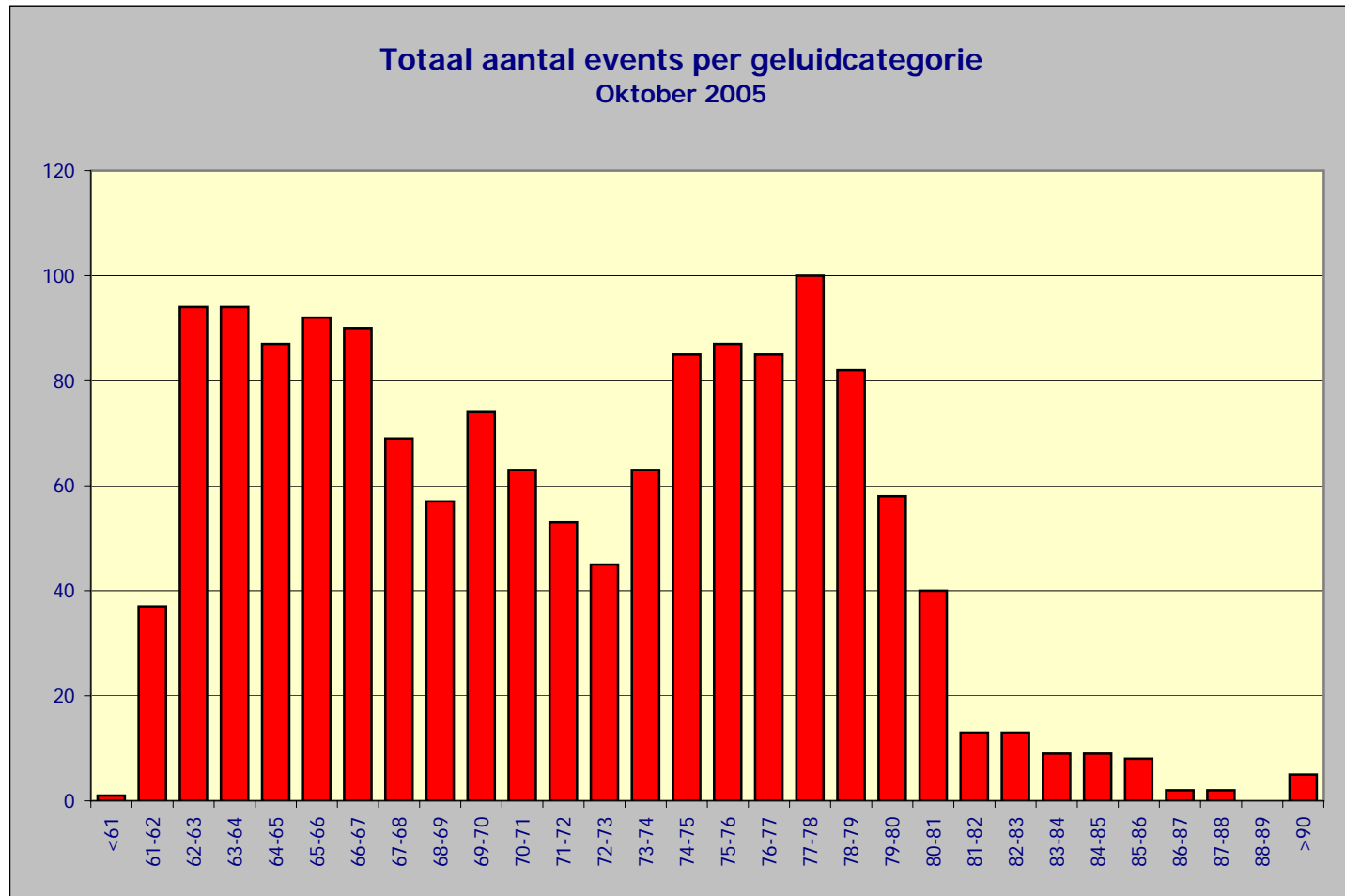
Maandtotaal verdeeld over etmaal

Tijdstip	Aantal
0-1	1
1-2	1
2-3	1
3-4	2
4-5	4
5-6	0
6-7	1
7-8	36
8-9	121
9-10	105
10-11	96
11-12	27
12-13	96
13-14	165
14-15	228
15-16	69
16-17	102
17-18	55
18-19	45
19-20	138
20-21	136
21-22	60
22-23	28
23-24	0
Totaal	1517



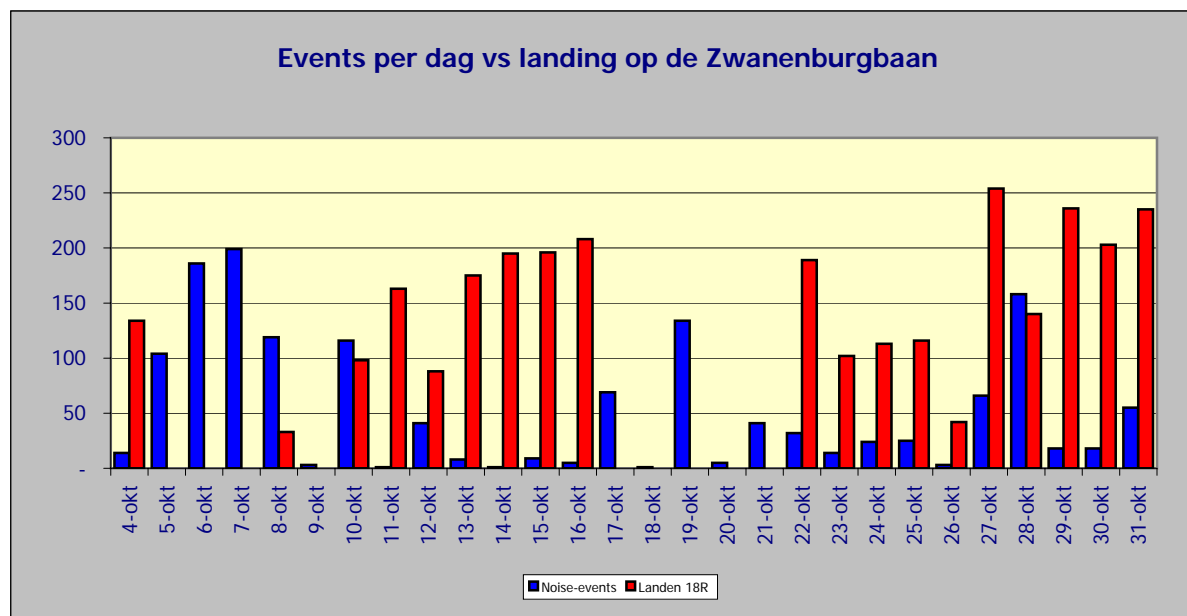
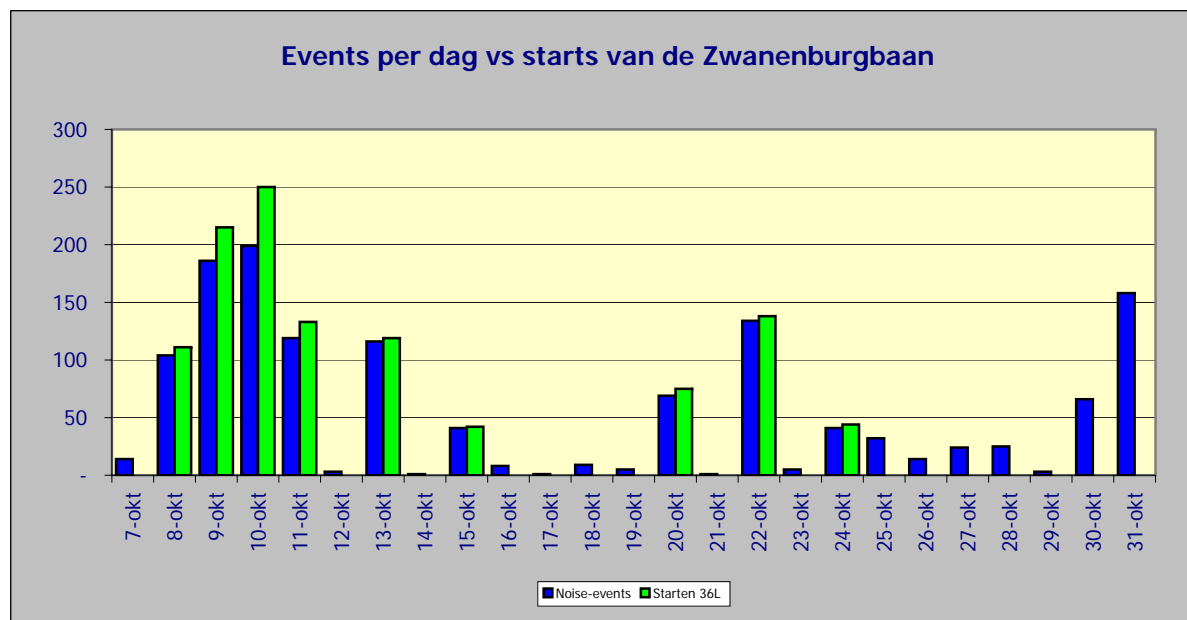
Maandtotaal verdeeld over LAmax

LAmax	Aantal
<61	1
61-62	37
62-63	94
63-64	94
64-65	87
65-66	92
66-67	90
67-68	69
68-69	57
69-70	74
70-71	63
71-72	53
72-73	45
73-74	63
74-75	85
75-76	87
76-77	85
77-78	100
78-79	82
79-80	58
80-81	40
81-82	13
82-83	13
83-84	9
84-85	9
85-86	8
86-87	2
87-88	2
88-89	0
>90	5
Totaal	1517



Maandtotaal verdeeld per dag(inclusief baangebruik per dag)

Tijdstip	Aantal	Landen 18C	Starten 36C
01-okt-05	14	134	-
02-okt-05	104	-	111
03-okt-05	186	-	215
04-okt-05	199	-	250
05-okt-05	119	33	133
06-okt-05	3	-	-
07-okt-05	116	98	119
08-okt-05	1	163	-
09-okt-05	41	88	42
10-okt-05	8	175	-
11-okt-05	1	195	-
12-okt-05	9	196	-
13-okt-05	5	208	-
14-okt-05	69	-	75
15-okt-05	1	-	-
16-okt-05	134	-	138
17-okt-05	5	-	-
18-okt-05	41	-	44
19-okt-05	32	189	-
20-okt-05	14	102	-
21-okt-05	24	113	-
22-okt-05	25	116	-
23-okt-05	3	42	-
24-okt-05	66	254	-
25-okt-05	158	140	-
26-okt-05	18	236	-
27-okt-05	18	203	-
28-okt-05	55	235	-
29-okt-05	7	173	-
30-okt-05	22	129	-
31-okt-05		205	-
Totaal	1.498	3.427	1.127



Verdeling gemeten vluchten in hoogtecategorieën

< 1000 m	1480
1000 - 1500 m	25
1500 - 2000 m	8
2000 - 2500 m	4
2500 - 3000 m	0
> 3000 m	0
	1517

