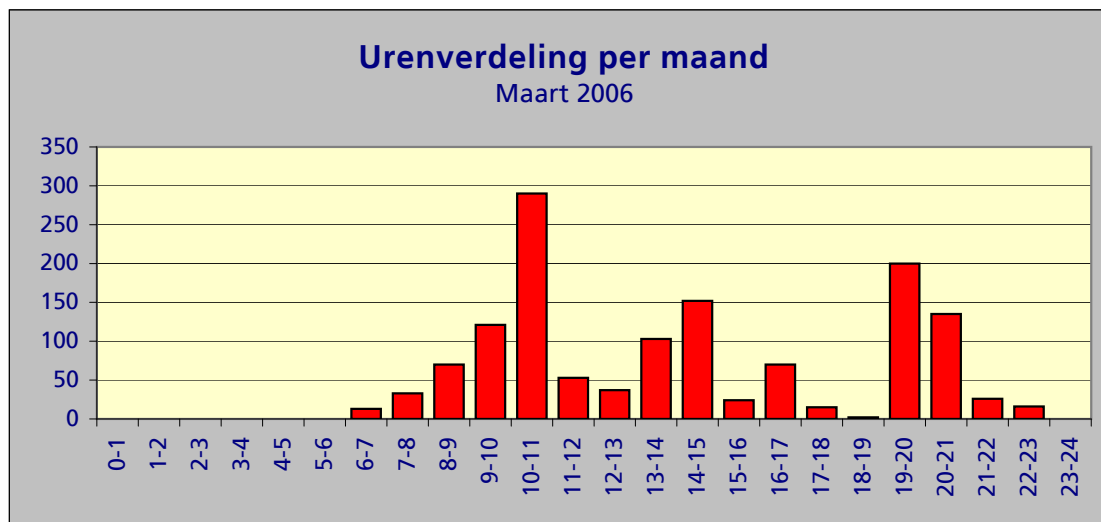


Samenvatting meetgegevens meetpost 92 - Lijnden
Periode: 01 maart 2006 t/m 31 maart 2006

Top 10 grootste LAmax								
Datum	Tijd	LAmax	Sel	Leq	duur	baan	type	A/D
21-mrt-06	10:43:10	90.5	95.7	79.1	45	36C	A319	D
12-mrt-06	10:31:44	89.3	97.9	82.7	33	36C	B744	D
22-mrt-06	10:44:42	88.2	97.2	81.5	37	36C	B744	D
20-mrt-06	20:20:32	87.9	98.0	81.2	48	36C	B743	D
20-mrt-06	10:57:37	87.8	97.0	80.9	40	36C	B741	D
01-mrt-06	10:20:27	87.5	93.8	78.8	32	36C	MD11	D
19-mrt-06	20:12:33	86.9	96.8	80.3	45	36C	B744	D
20-mrt-06	16:47:14	86.9	95.9	80.3	36	36C	B744	D
12-mrt-06	19:49:00	86.6	95.4	79.0	44	36C	B743	D
01-mrt-06	14:19:28	86.6	94.3	76.2	65	36C	B742	D

Maandtotaal verdeeld over etmaal

Tijdstip	Aantal
0-1	0
1-2	0
2-3	0
3-4	0
4-5	0
5-6	0
6-7	13
7-8	33
8-9	70
9-10	121
10-11	290
11-12	53
12-13	37
13-14	103
14-15	152
15-16	24
16-17	70
17-18	15
18-19	2
19-20	200
20-21	135
21-22	26
22-23	16
23-24	0
Totaal	1360

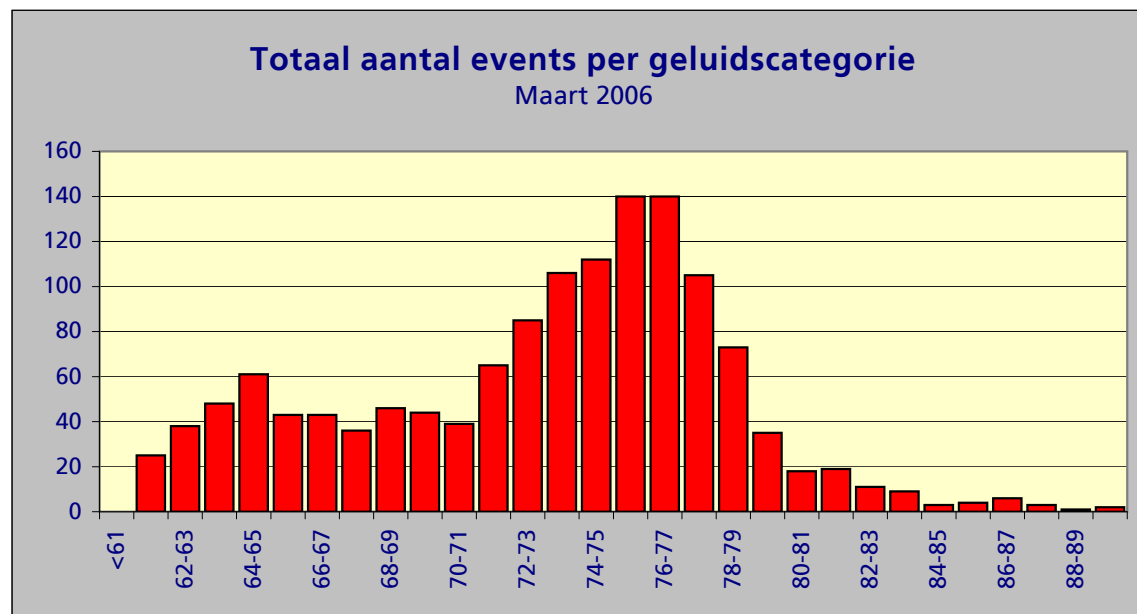


Maandtotaal verdeeld over etmaal maart 2006

Tijdstip	Aantal
23 - 06	0
06 - 23	1360
Totaal	1360

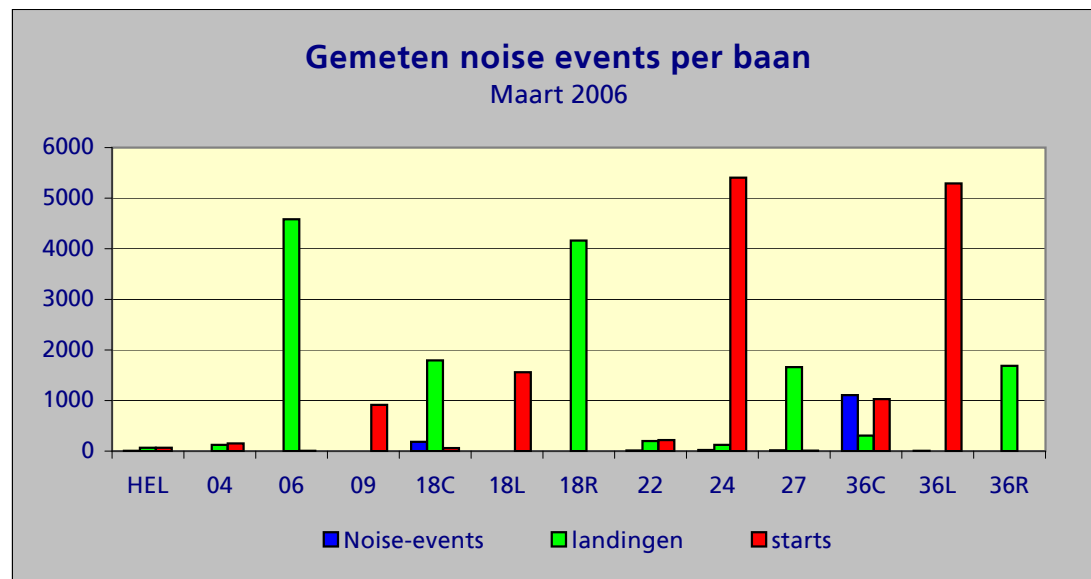
Maandtotaal verdeeld over LAmax

LAmax	Aantal
<61	0
61-62	25
62-63	38
63-64	48
64-65	61
65-66	43
66-67	43
67-68	36
68-69	46
69-70	44
70-71	39
71-72	65
72-73	85
73-74	106
74-75	112
75-76	140
76-77	140
77-78	105
78-79	73
79-80	35
80-81	18
81-82	19
82-83	11
83-84	9
84-85	3
85-86	4
86-87	6
87-88	3
88-89	1
>90	2
Totaal	1360



Maandtotaal verdeeld per baan (incl. bewegingen per baan)

Tijdstip	Aantal	landingen	starts
HEL	6	67	68
04	1	123	151
06	1	4,582	5
09	0	1	915
18C	185	1,794	60
18L	0	-	1,558
18R	1	4,161	-
22	13	198	218
24	23	124	5,406
27	16	1,661	8
36C	1107	307	1,029
36L	7	-	5,293
36R	0	1,687	1
Totaal	1360	14,705	14,712



Verdeling gemeten vluchten in hoogtecategoriën

< 1000 m	1248
1000 - 1500	77
1500 - 2000	32
2000 - 2500	3
2500 - 3000	0
> 3000 m	0

1360

