

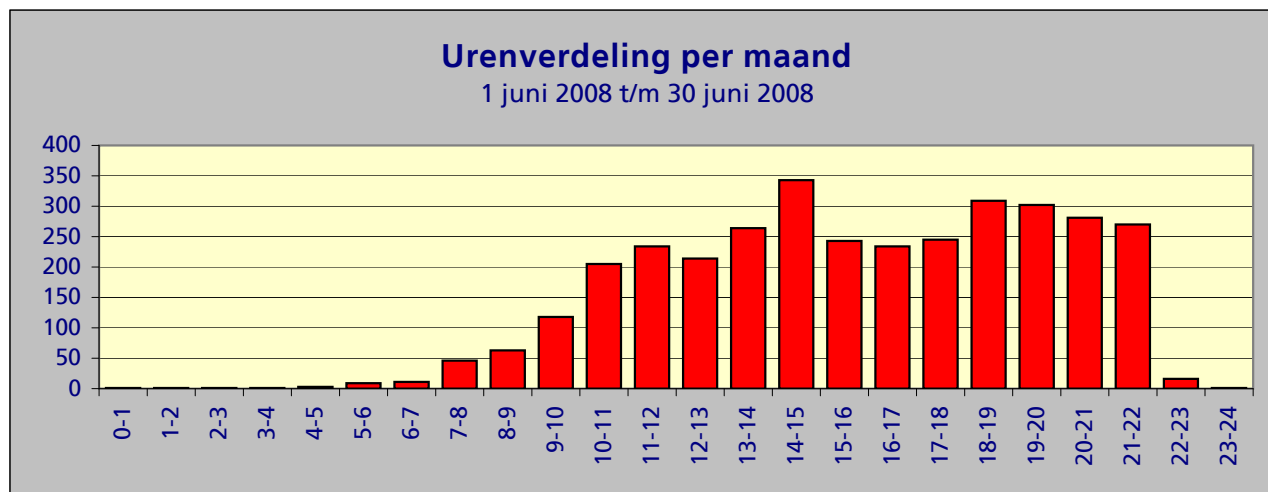
Samenvatting meetgegevens meetpost 92 - Lijnden
Periode: 1 juni 2008 t/m 30 juni 2008

Top 10 grootste LAmax

Datum	Tijd	LAmax	Sel	Leq	duur	baan	type	A/D
02-jun-08	13:41:39	93,3	101,1	85,2	39	36C	B744	D
13-jun-08	12:56:59	92,9	100,0	85,5	28	36C	B744	D
15-jun-08	19:27:40	89,4	98,3	81,9	43	36C	B744	D
13-jun-08	10:26:20	89,1	97,8	80,5	53	36C	MD88	D
12-jun-08	20:52:21	89,0	97,5	80,7	48	36C	B744	D
09-jun-08	12:51:42	88,0	95,7	79,7	40	36C	MD11	D
05-jun-08	19:26:47	87,7	97,2	79,6	58	36C	B742	D
12-jun-08	12:46:04	87,7	96,8	80,3	45	36C	B744	D
16-jun-08	13:57:56	87,7	95,4	79,2	42	36C	MD11	D
12-jun-08	21:43:04	87,5	96,5	79,3	53	36C	B744	D

Maandtotaal verdeeld over etmaal

Tijdstip	Aantal
0-1	1
1-2	1
2-3	1
3-4	1
4-5	3
5-6	9
6-7	11
7-8	46
8-9	63
9-10	118
10-11	205
11-12	234
12-13	214
13-14	264
14-15	343
15-16	243
16-17	234
17-18	245
18-19	309
19-20	302
20-21	281
21-22	270
22-23	16
23-24	1
Totaal	3415

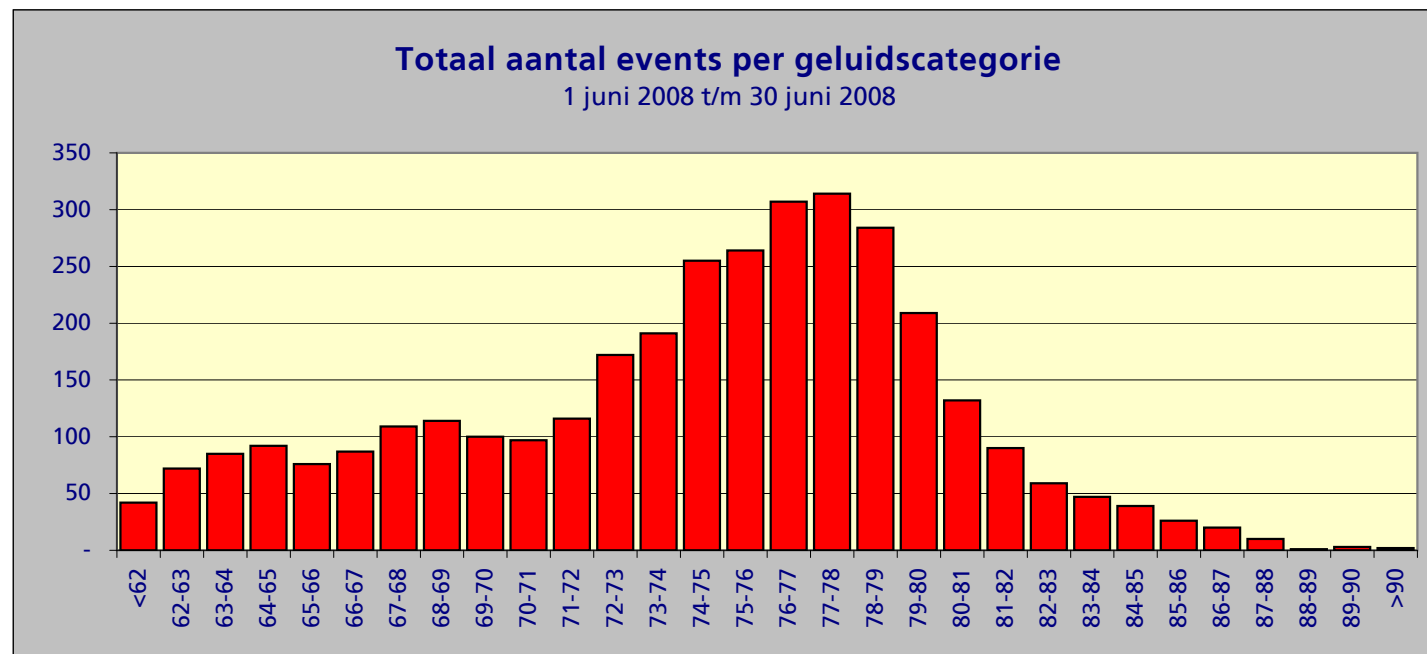


Maandtotaal verdeeld over etmaal
1 juni 2008 t/m 30 juni 2008

Tijdstip	Aantal
23 - 06	17
06 - 23	3398
Totaal	3415

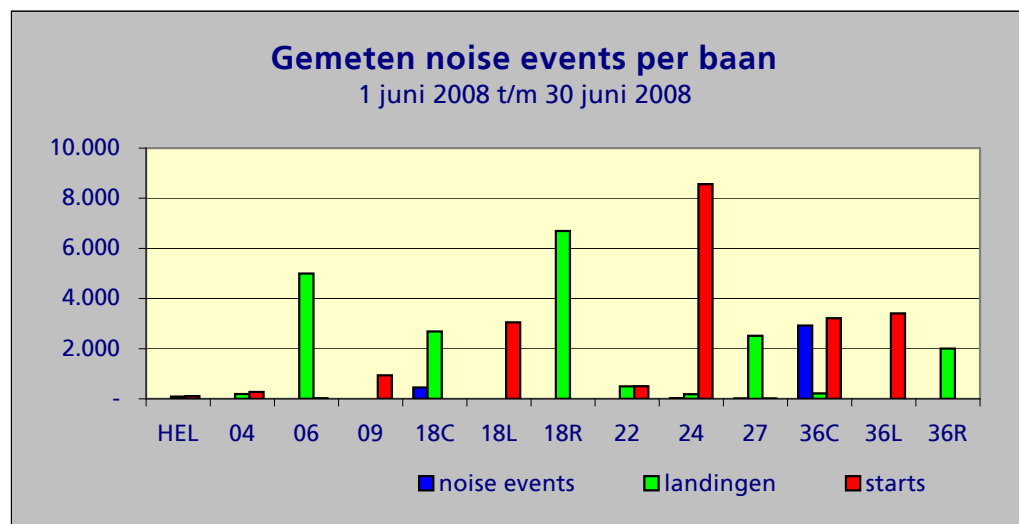
Maandtotaal verdeeld over LAmax

LAmax	Aantal
<62	42
62-63	72
63-64	85
64-65	92
65-66	76
66-67	87
67-68	109
68-69	114
69-70	100
70-71	97
71-72	116
72-73	172
73-74	191
74-75	255
75-76	264
76-77	307
77-78	314
78-79	284
79-80	209
80-81	132
81-82	90
82-83	59
83-84	47
84-85	39
85-86	26
86-87	20
87-88	10
88-89	1
89-90	3
>90	2
Totaal	3415



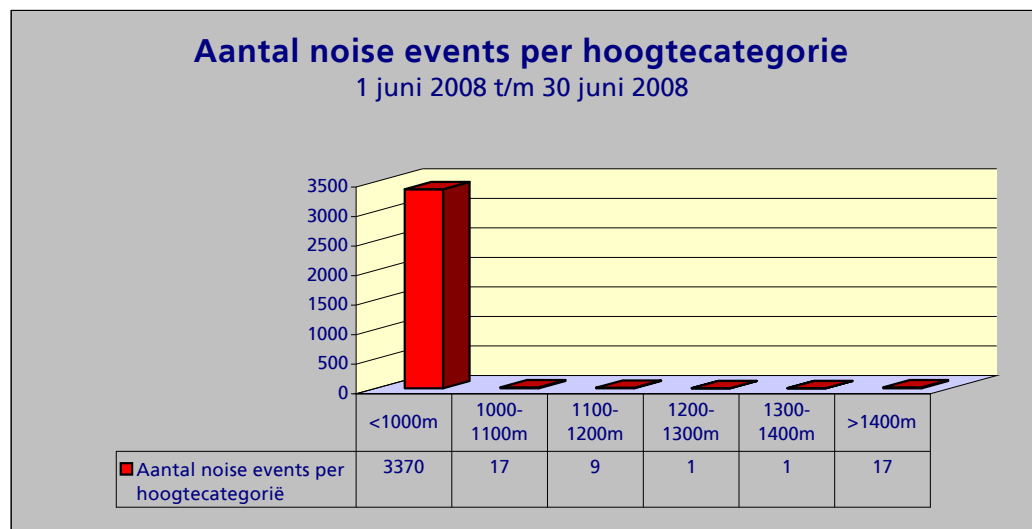
Maandtotaal verdeeld per baan (incl. bewegingen per baan)

Baan	noise events	landingen	starts
HEL	2	88	107
04	3	193	275
06	-	5.000	12
09	-	-	939
18C	456	2.688	-
18L	-	-	3.052
18R	1	6.694	-
22	3	497	506
24	18	188	8.566
27	8	2.516	6
36C	2.923	220	3.218
36L	1	-	3.405
36R	-	2.006	-
Totaal	3415	20.090	20.086



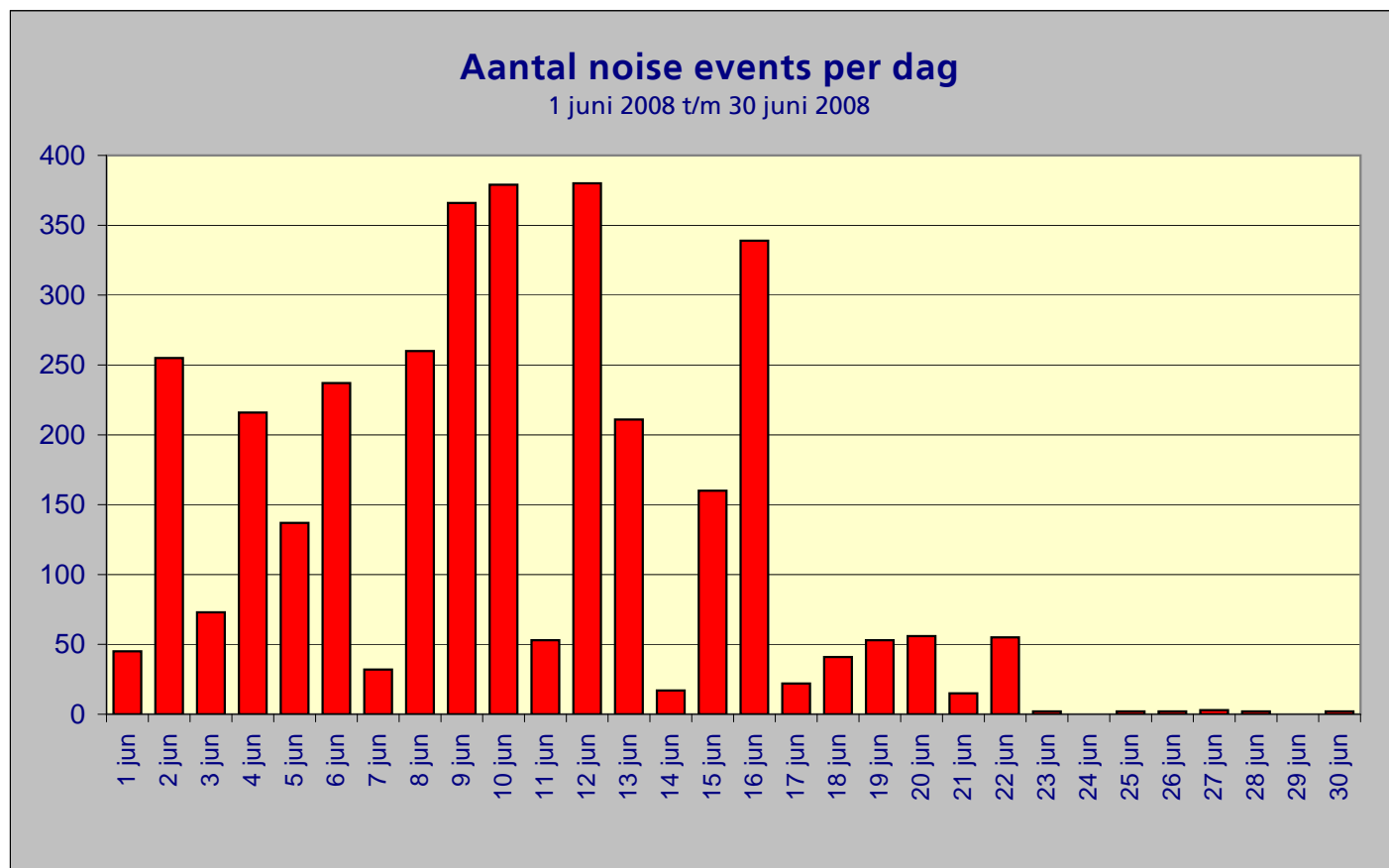
Aantal noise events per hoogtecategorie

Hoogte	Aantal
<1000m	3370
1000-1100m	17
1100-1200m	9
1200-1300m	1
1300-1400m	1
>1400m	17
Totaal	3415



Aantal noise events per dag

Dag	Aantal
1 jun	45
2 jun	255
3 jun	73
4 jun	216
5 jun	137
6 jun	237
7 jun	32
8 jun	260
9 jun	366
10 jun	379
11 jun	53
12 jun	380
13 jun	211
14 jun	17
15 jun	160
16 jun	339
17 jun	22
18 jun	41
19 jun	53
20 jun	56
21 jun	15
22 jun	55
23 jun	2
24 jun	0
25 jun	2
26 jun	2
27 jun	3
28 jun	2
29 jun	0
30 jun	2



Totaal 3415