

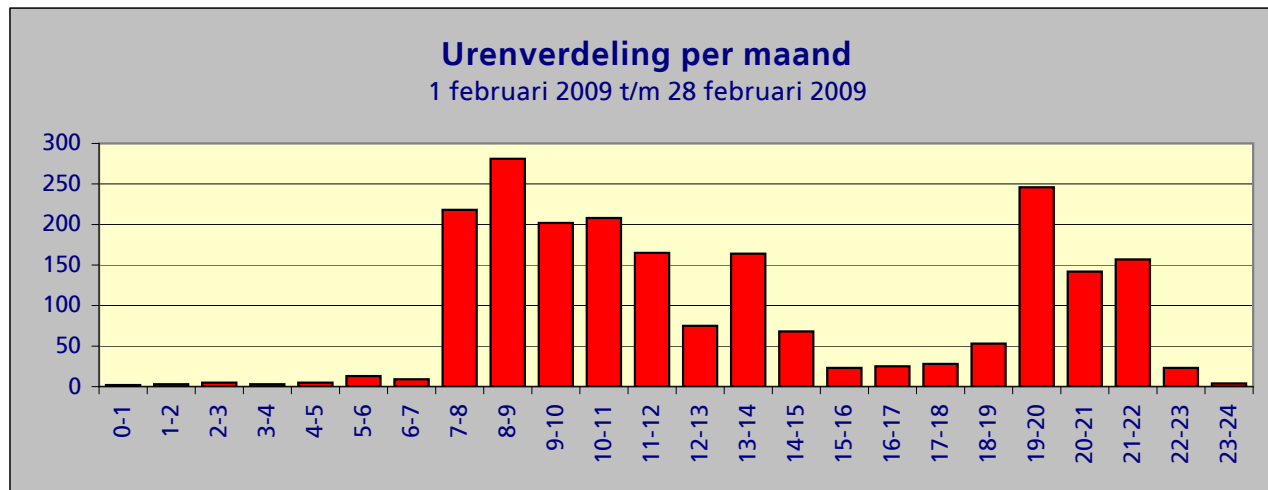
Samenvatting meetgegevens meetpost 92 - Lijnden
Periode: 1 februari 2009 t/m 28 februari 2009

Top 10 grootste LAmax

Datum	Tijd	LAmax	Sel	Leq	duur	baan	type	A/D
07-feb-09	10:28:38	93.5	102.7	86.8	39	36C	B744	D
12-feb-09	13:49:48	90.4	99.4	79.8	91	36C	B744	D
24-feb-09	20:40:20	88.6	98.3	80.2	64	36C	MD82	D
26-feb-09	10:40:27	87.0	95.1	76.0	81	36C	MD82	D
12-feb-09	20:20:46	86.7	97.5	77.2	107	36C	MD82	D
14-feb-09	09:59:48	85.4	96.8	78.2	72	36C	MD82	D
14-feb-09	10:11:26	85.3	96.5	78.3	67	36C	MD11	D
27-feb-09	19:05:26	85.3	93.0	76.5	45	18C	B738	A
22-feb-09	20:27:13	85.2	96.7	77.1	92	36C	MD82	D
16-feb-09	10:28:55	85.2	96.1	78.7	55	36C	A332	D

Maandtotaal verdeeld over etmaal

Tijdstip	Aantal
0-1	2
1-2	3
2-3	5
3-4	3
4-5	5
5-6	13
6-7	9
7-8	218
8-9	281
9-10	202
10-11	208
11-12	165
12-13	75
13-14	164
14-15	68
15-16	23
16-17	25
17-18	28
18-19	53
19-20	246
20-21	142
21-22	157
22-23	23
23-24	4
Totaal	2122

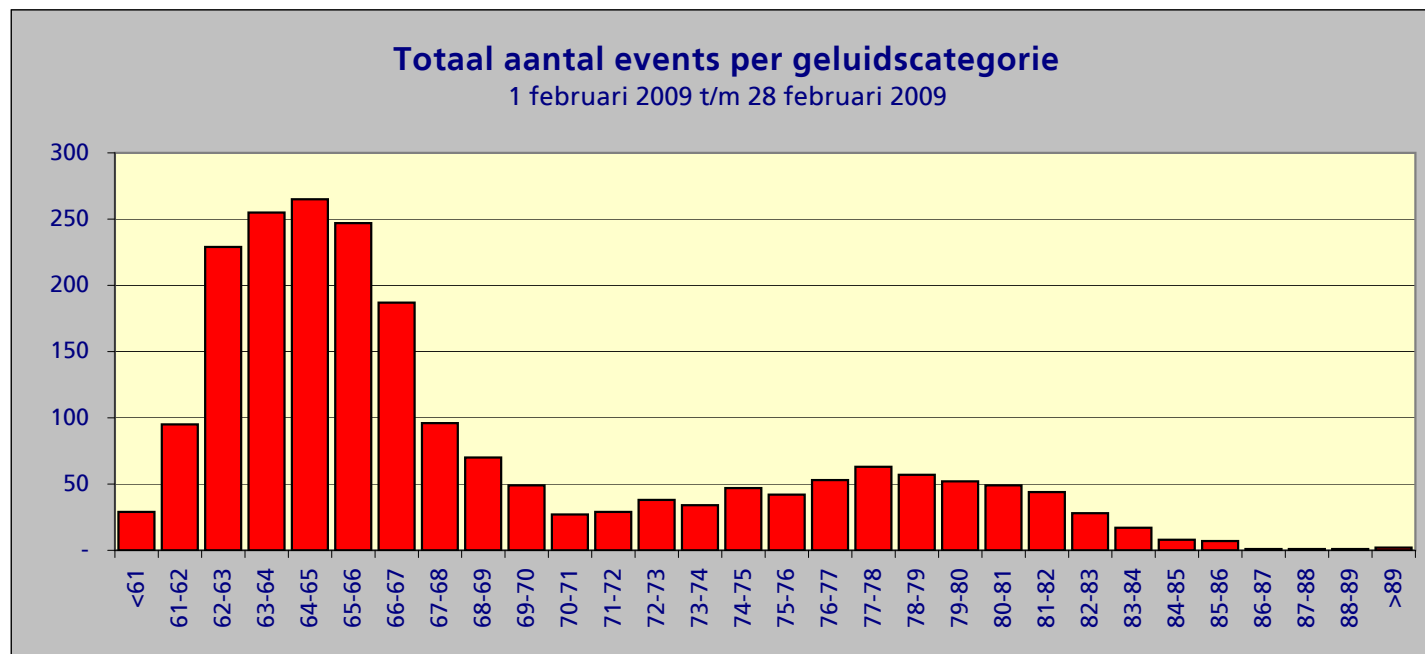


Maandtotaal verdeeld over etmaal
1 februari 2009 t/m 28 februari 2009

Tijdstip	Aantal
23 - 06	35
06 - 23	2087
Totaal	2122

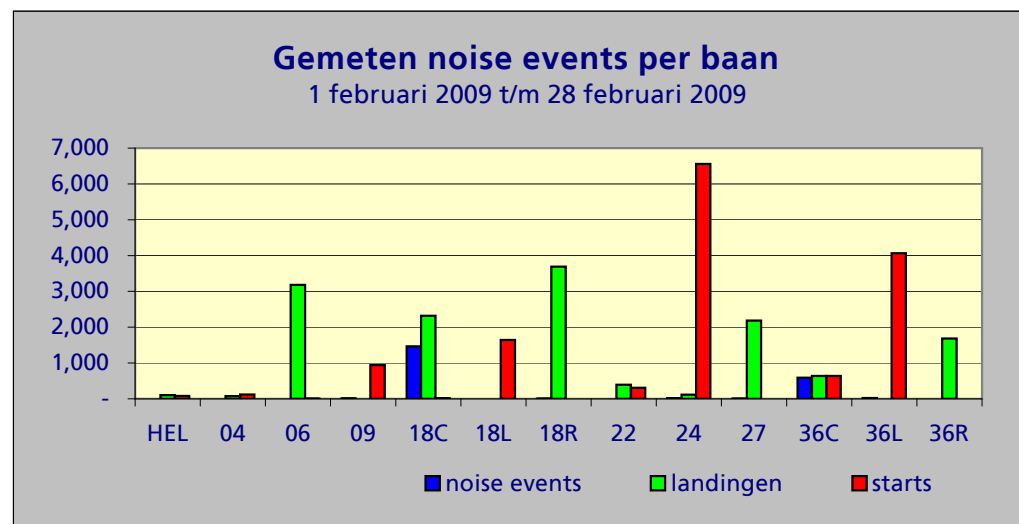
Maandtotaal verdeeld over LAmax

LAmax	Aantal
<61	29
61-62	95
62-63	229
63-64	255
64-65	265
65-66	247
66-67	187
67-68	96
68-69	70
69-70	49
70-71	27
71-72	29
72-73	38
73-74	34
74-75	47
75-76	42
76-77	53
77-78	63
78-79	57
79-80	52
80-81	49
81-82	44
82-83	28
83-84	17
84-85	8
85-86	7
86-87	1
87-88	1
88-89	1
>89	2
Totaal	2122



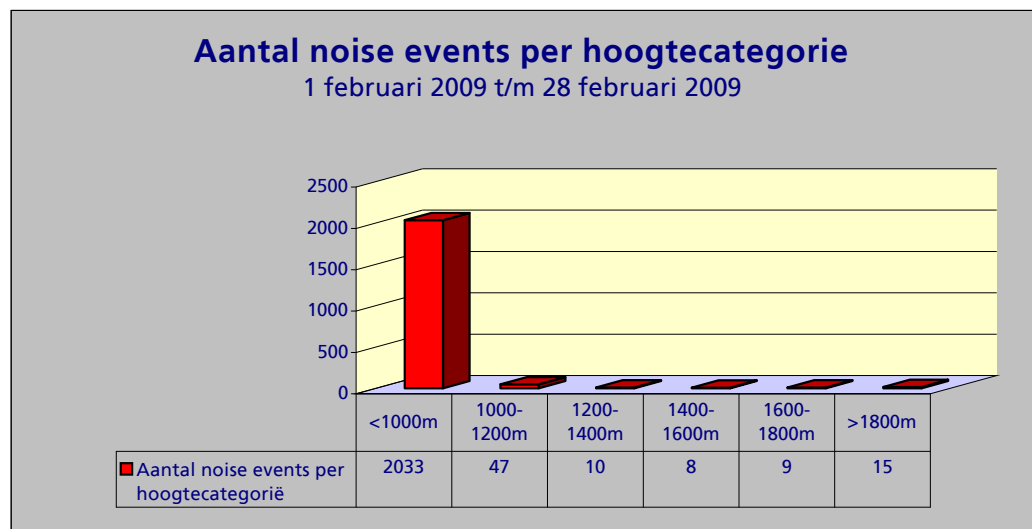
Maandtotaal verdeeld per baan (incl. bewegingen per baan)

Baan	noise events	landingen	starts
HEL	-	102	80
04	1	76	121
06	2	3,180	5
09	11	-	944
18C	1,463	2,317	14
18L	-	-	1,642
18R	3	3,691	-
22	2	394	309
24	19	115	6,559
27	6	2,183	1
36C	591	639	639
36L	24	-	4,067
36R	-	1,682	-
Totaal	2122	14,379	14,381



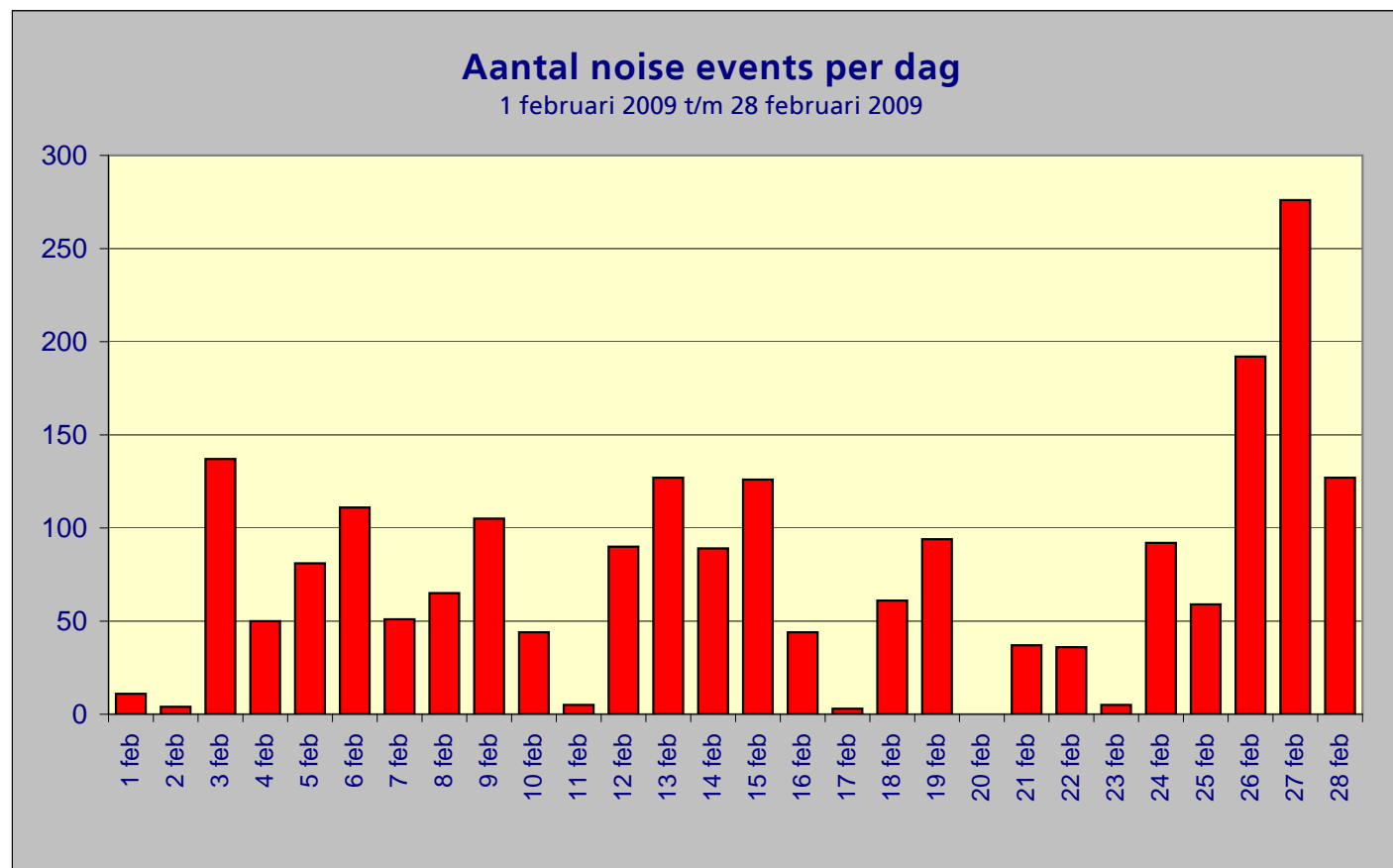
Aantal noise events per hoogtecategorie

Hoogte	Aantal
<1000m	2033
1000-1200m	47
1200-1400m	10
1400-1600m	8
1600-1800m	9
>1800m	15
Totaal	2122



Aantal noise events per dag

Dag	Aantal
1 feb	11
2 feb	4
3 feb	137
4 feb	50
5 feb	81
6 feb	111
7 feb	51
8 feb	65
9 feb	105
10 feb	44
11 feb	5
12 feb	90
13 feb	127
14 feb	89
15 feb	126
16 feb	44
17 feb	3
18 feb	61
19 feb	94
20 feb	0
21 feb	37
22 feb	36
23 feb	5
24 feb	92
25 feb	59
26 feb	192
27 feb	276
28 feb	127



Totaal 2122